



Syntyjä syviä – OPALin taustaa

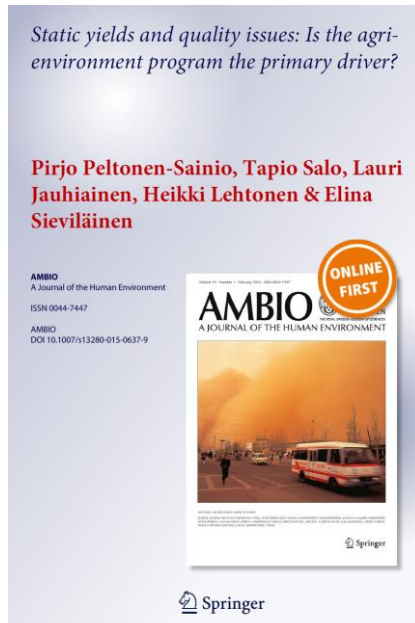
Pirjo Peltonen-Sainio
Luonnonvarat ja biotuotanto





Kestävästi tehostamaan

OPAL·Life



- Maatalouskäytännöissä on tapahtunut monia samanaikaisia muutoksia, joita ovat ohjanneet hinnat, tuet ja muut ohjauskeinot ja kannustimet
- Nämä kaikki muutokset ovat osaltaan syynä sille, että satoisuuskehitys on hiipunut tai sadot laskeneet ja laadussa on tapahtunut kielteisiä muutoksia
- Meidän ei tarvitse tyytyä keskiarvoistamiseen ja koettuihin ”vaihtokauppoihin”
- Meidän tulee edelleen kehittää ympäristökorvausjärjestelmää varmistaaksemme, että tulevat muutokset ovat niin ympäristöllisesti, taloudellisesti kuin sosiaalisestikin kestäviä sekä hyväksyttäviä – ruoan tuotannon elinvoimaisuutta ja tulevaisuutta turvaavia

PLOS ONE

RESEARCH ARTICLE

Land Use, Yield and Quality Changes of Minor Field Crops: Is There Superseded Potential to Be Reinvented in Northern Europe?

Pirjo Peltonen-Sainio^{1*}, Lauri Jauhiainen¹, Heikki Lehtonen²

¹ Natural Resources Institute Finland (Luke), Management and Production of Renewable Resources, FI-31600 Jokioinen, Finland, ² Natural Resources Institute Finland (Luke), Economics and Society, FI-00790 Helsinki, Finland

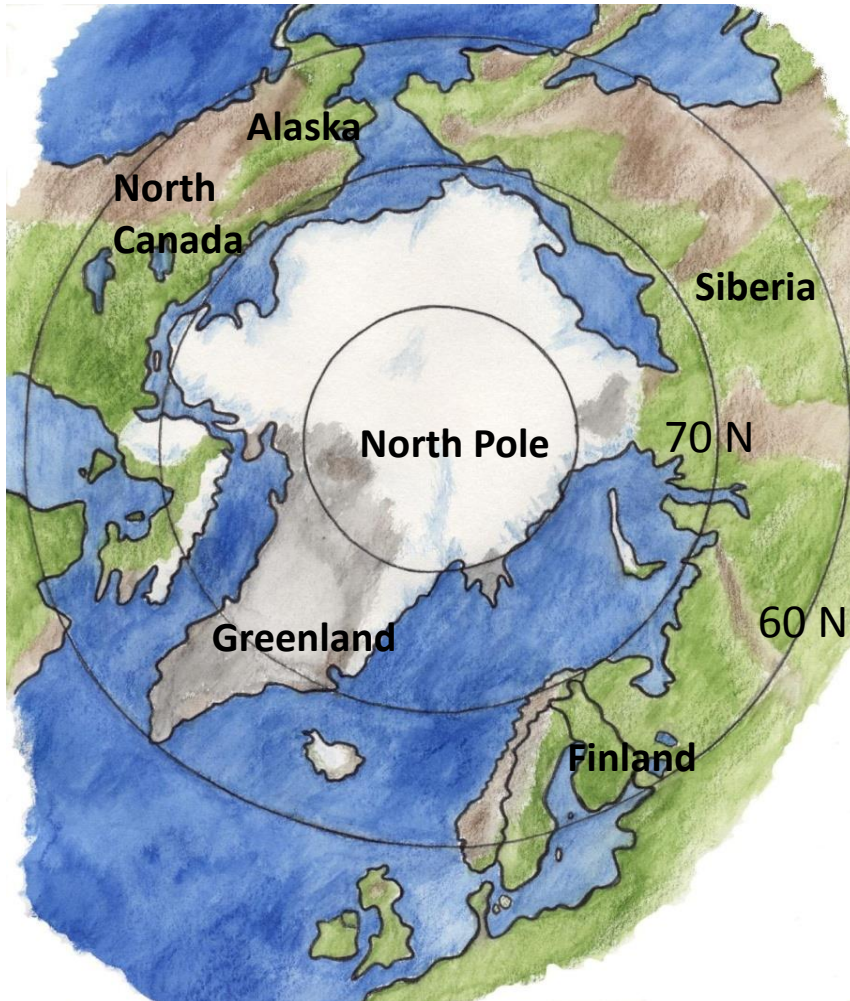
* pirjo.peltonen-sainio@luke.fi

Abstract





Suurten muutosten aika **OPAL·Life**



- Satokuilut ja satoisuuden hiipuminen
- Ympäristökorvausjärjestelmä ja seurantaohjelma
- Ilmaston muuttuessa:
 - Tuotantokyvyn kasvu
 - Viljelyn monipuolistuminen
- Peltojen erot suuria tuotantokyvyyssä
 - Jokaisella pellolla ei ole yhtäläinen oikeus tulla viljellyksi
 - Parhaiden lohkojen ei tule kärsiä keski-arvoistamisesta
- Mahdollisuus laajamittaiseen pellon käytön optimointiin
- Arvokkaita ekosysteemipalveluita, luonnonhaittoja ja haavoittuva ympäristö

Piirros: Jaana Nissi/Luke



Kestävästi tehostamaan

OPAL·Life

- Suomalaisten peruslohkojen tuotantokyky vaihtelee merkittävästi alueesta toiseen, mutta myös tilojen sisäinen vaihtelu on merkittävää
 - vaihtelua voidaan hyödyntää arvioitaessa tuotannon kestävän tehostamisen toimenpiteiden kohdentamista
 - tuotantokyvyn vaihtelun primäärisyyt ovat tunnistettavissa
- Kestävän tehostamisen kannalta **potentiaalisimpien lohkojen tuotantokykyä voidaan lisätä merkittävästi** ja niillä on suurin potentiaali hyötyä ilmastonmuutokseen sopeutumisesta
 - Ei panoksia heikon tuotantokyvyn ”tukemiseen”
- Tehostamisen ja laajaperäistämisen välille on löydettävissä **sosiaalisesti ja taloudellisesti kestävä tasapaino**



Kestävästi tehostamaan

OPAL·Life

- **Kansallinen tuotantokyky ei laske** tuotantoa kestävästi tehostettaessa, vaikka osa peltoalasta laajaperäistetään ja siirretään tuottamaan luontoarvoja tai muita ympäristöhyötyjä
- Ennakoitavien maankäyttömuutosten myötä **maatalouden päästöt vähenevät ja hiilinielut kasvavat**
- **Maatalousympäristön maisemarakennetta voidaan parantaa ja hyvien elinympäristöjen määrää lisätä** tavalla, joka parantaa luonnon monimuotoisuutta ja mm. pölytyspalveluja sekä lintu- ja riistakantoja

Kiitos!

