

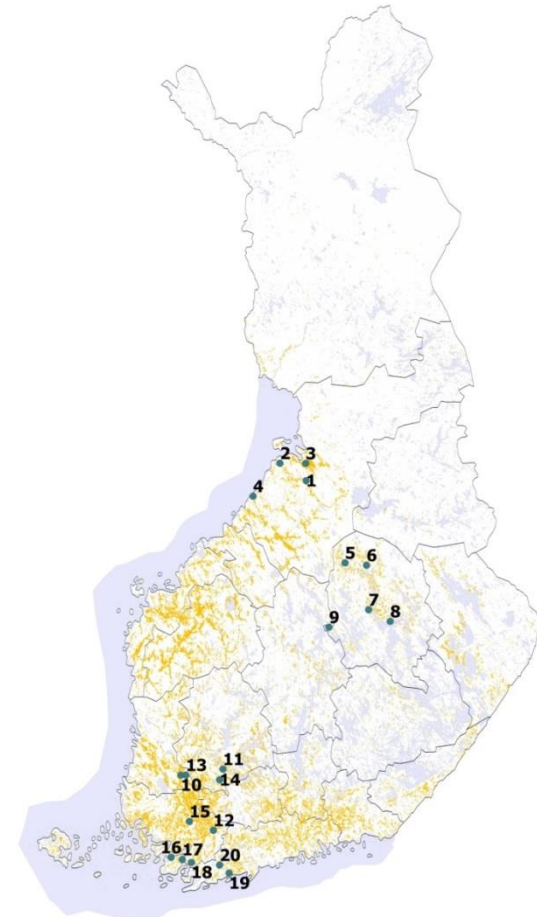
# Maatalousmaankäytön optimointi ilmastonmuutoksen hillintäkeinona (Optimising Agricultural Land Use to Mitigate Climate Change - OPAL-Life)

tutkija Elina Nurmi, Luonnonvarakeskus  
Siikalatva 8.8.2019



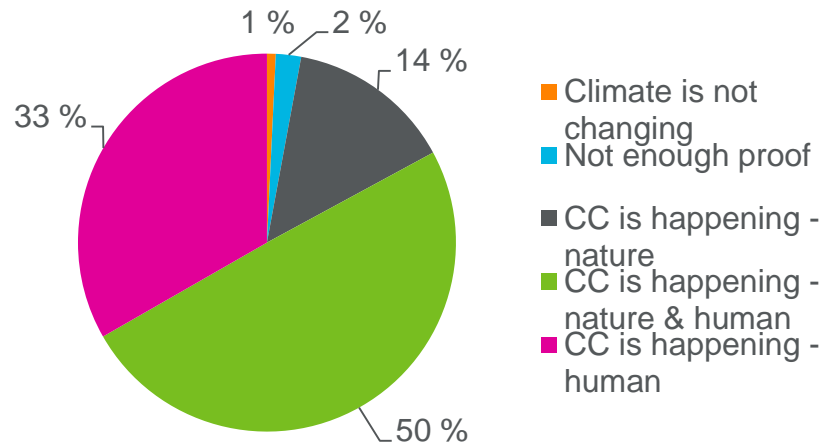
# OPAL-Life (2015 – 2020)

- Tavoitteena maatalouden ilmastopäästöjen vähentäminen kestävästi tehostamisen periaatetta noudattaen
  - Maatalouden kehittäminen suuntaan, jossa ympäristöhyödyt, tilan kannattavuus ja tuottavuus sekä sosiaaliset näkökulmat tukevat toisiaan
- Koordinaattorina Luonnonvarakeskus
  - Yhteistyökumppanit:
    - Helsingin yliopisto
    - Maanmittauslaitos
    - Maa- ja metsätaloustuottajain Keskusliitto MTK
    - Nylands Svenska Lantbrukssällskap
    - ProAgria
- 20 pilottitilaa eri puolilla Suomea
  - Tutkittu viljelijöiden näkemyksiä liittyen mm. pellonkäytön optimointiin, kestävästi tehostamisen toimiin ja ilmastomuutokseen



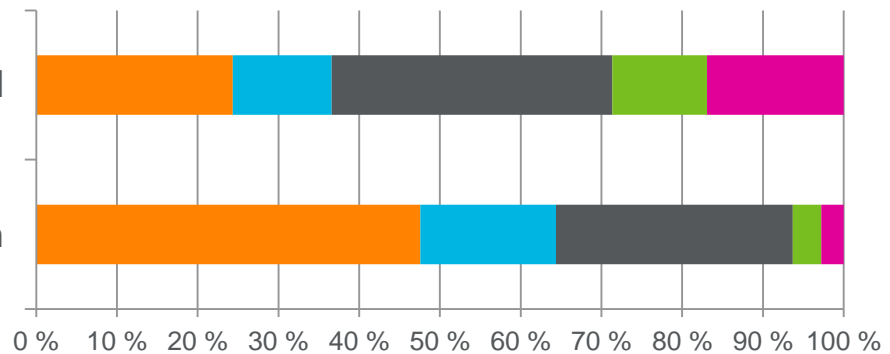
# Viljelijäkysely 2018

- 4401 vastausta, 12 %
- 97 % viljelijöistä uskoo ilmaston muuttuvan
- Kysymyksiä myös mm. viljelymenetelmistä, suomalaisen maatalouden tulevaisuudesta ja viljelijöiden arvoista



Stop for clearing peatlands for farm land

Removing peatlands from cultivation



Oppose

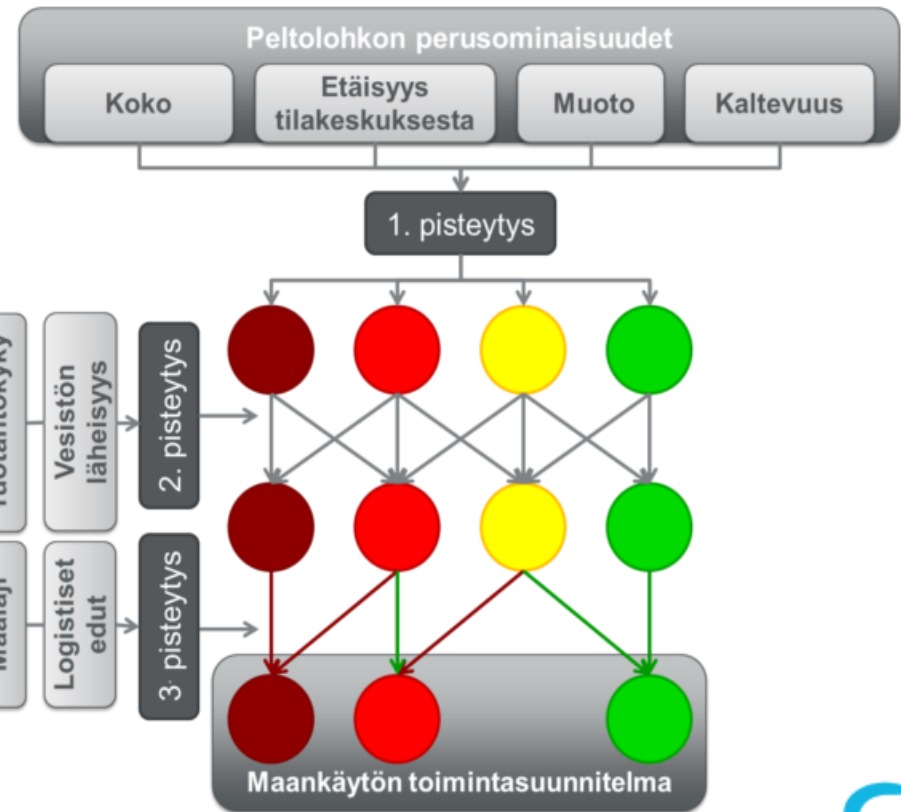
Somewhat oppose

Don't oppose nor accept

# PeltoOptimi-työkalu

Viljelyalat	2014						
	Oma tila						
	1	2	3	4	5	6	7
	Oma tila	Oma tila	Oma tila	Oma tila	Oma tila	Oma tila	Oma tila
Viljelyala	5,91	2,06	1,52	2,25	2,54	1,56	42,51
Peruslohko	618	619	620	621	622	623	627
1. Pisteytys	0,87	0,47	0,36	0,57	0,44	0,28	0,58
2. Pisteytys							
3. Pisteytys							

- Auttaa viljelijää tunnistamaan parhaimmat ja heikoimmat peltolohkot eri ominaisuuksien perusteella
- Peltolohkojen luokittelu:
  - **kestävä tehostaminen**
  - **laajaperäistäminen**
  - **metsitys**



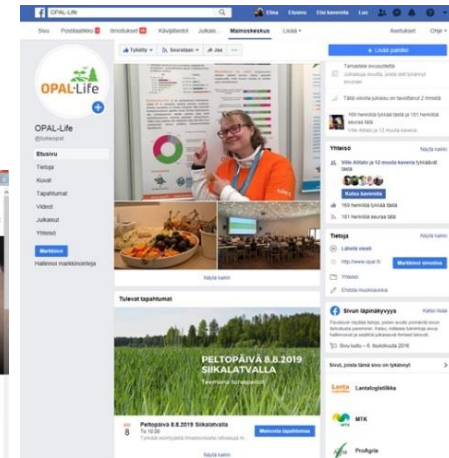
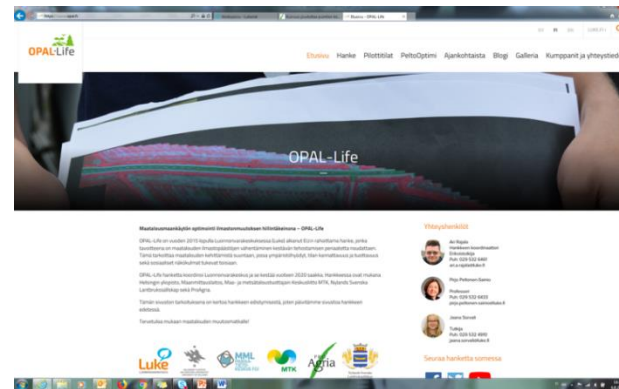
[www.luke.fi/taloustohtori](http://www.luke.fi/taloustohtori)

# Lisätietoa?

<https://www.opal.fi/>

<https://www.facebook.com/lukeopal/>

<https://twitter.com/lifeopal>



Kuvat: Jaana Sorvali, Elina Nurmi