

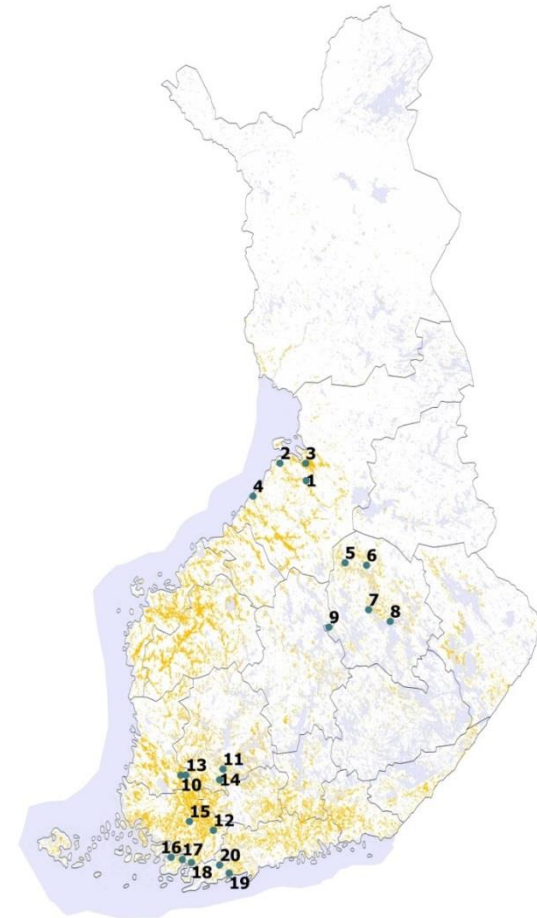
Maatalousmaankäytön optimointi ilmastonmuutoksen hillintäkeinona (Optimising Agricultural Land Use to Mitigate Climate Change - OPAL-Life)

tutkija Elina Nurmi, Luonnonvarakeskus
Inkoo 27.9.2019



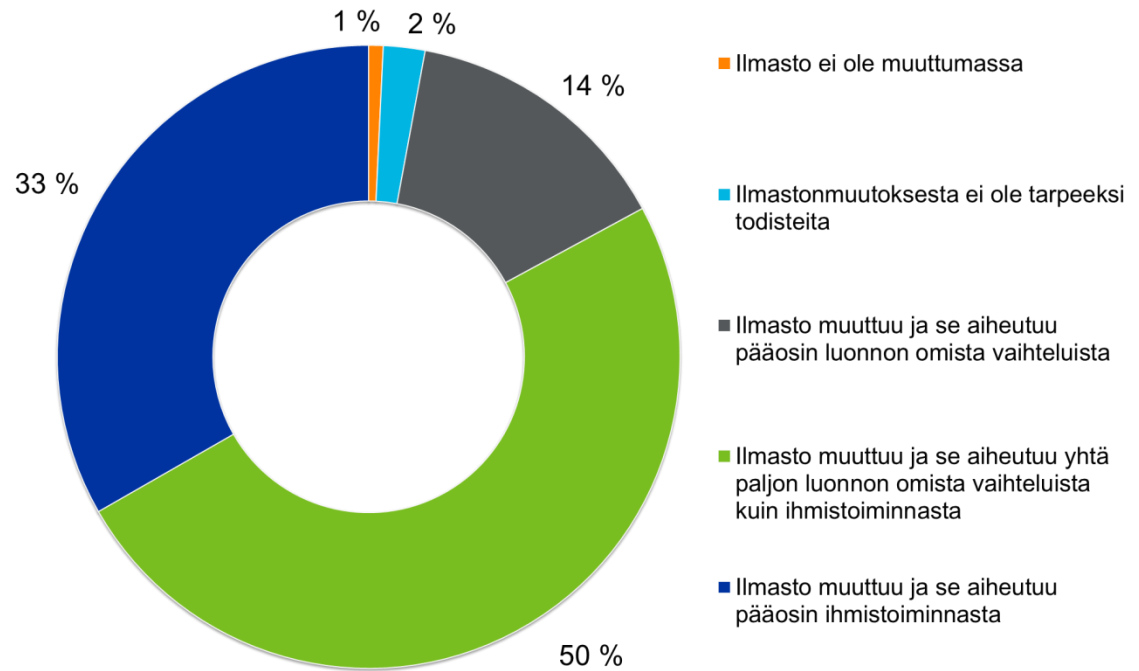
OPAL-Life (2015 – 2020)

- Tavoitteena maatalouden ilmastopäästöjen vähentäminen kestävän tehostamisen periaatetta noudattaen
 - Maatalouden kehittäminen suuntaan, jossa ympäristöhyödyt, tilan kannattavuus ja tuottavuus sekä sosiaaliset näkökulmat tukevat toisiaan
- Koordinaattorina Luonnonvarakeskus
 - Yhteistyökumppanit:
 - Helsingin yliopisto
 - Maanmittauslaitos
 - Maa- ja metsätaloustuottajain Keskusliitto MTK
 - Nylands Svenska Lantbrukssällskap
 - ProAgria
- 20 pilottitilaa eri puolilla Suomea
 - Tutkittu viljelijöiden näkemyksiä liittyen mm. pellonkäytön optimointiin, kestävän tehostamisen toimiin ja ilmastomuutokseen



Viljelijäkysely 2018

- 4401 vastausta, 12 % viljelijöistä
- 97 % suomalaisista viljelijöistä uskoo ilmaston muuttuvan
- Ilmastonmuutos koetaan uhkana globaalille maataloudelle, mutta Suomen kohdalla myös mahdollisuutena
- Kysymyksiä myös mm. viljelymenetelmistä, suomalaisen maatalouden tulevaisuudesta ja viljelijöiden arvoista



PeltoOptimi-työkalu

- Auttaa viljelijää tunnistamaan parhaimmat ja heikoimmat peltolohkot eri ominaisuuksien perusteella
- Peltolohkojen luokittelu:
 - **kestävä tehostaminen**
 - **laajaperäistäminen**
 - **metsitys**

www.luke.fi/taloustohtori

Land use optimization tool for sustainable intensification of high-latitude agricultural systems

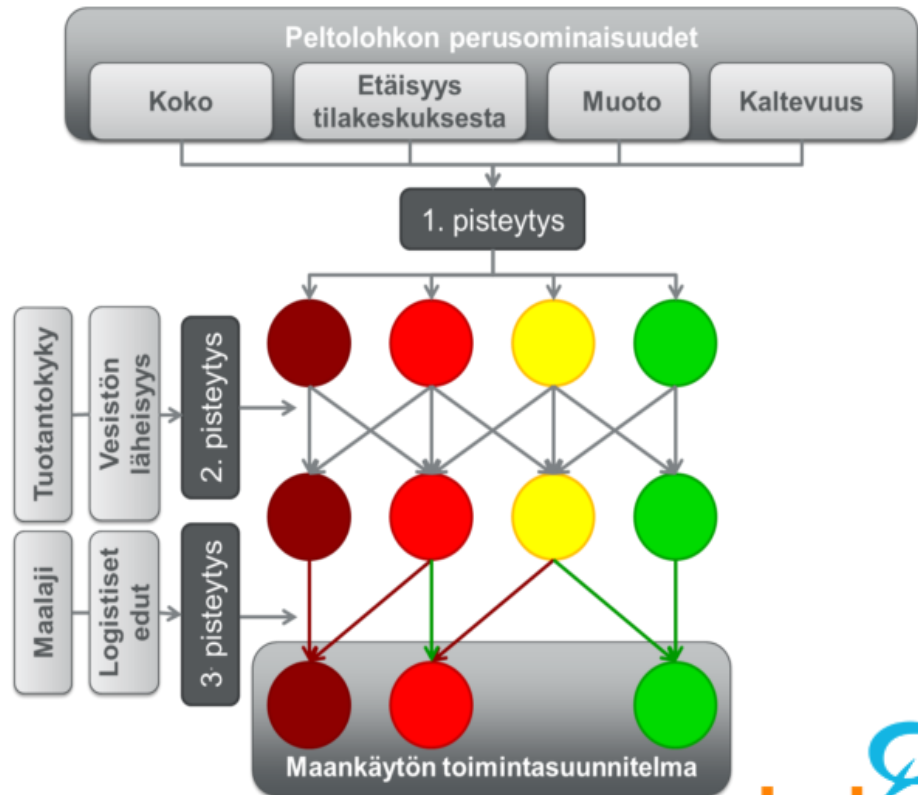
<https://doi.org/10.1016/j.landusepol.2019.104104>

Luke
TALOUSTOHTORI

Taloustohtori: PeltoOptimi -palvelu (luke.fi/taloustohtori). Aineisto: Mavin Peltolohkoaineisto & Luken Peltolohkoluokitteluaineisto. 19.9.2018

Viljelyalat	2014						
	Oma tila						
	1	2	3	4	5	6	7
	Oma tila	Oma tila	Oma tila	Oma tila	Oma tila	Oma tila	Oma tila
Viljelyala	5,91	2,06	1,52	2,25	2,54	1,56	42,51
Peruslohko	618	619	620	621	622	623	627
1. Pisteytys	0,87	0,47	0,35	0,57	0,44	0,28	0,58
2. Pisteytys							
3. Pisteytys							

Palvelun tuottaa: Luonnonvarakeskus, Luke | www.luke.fi



Lisätietoa?

NETTISIVUT

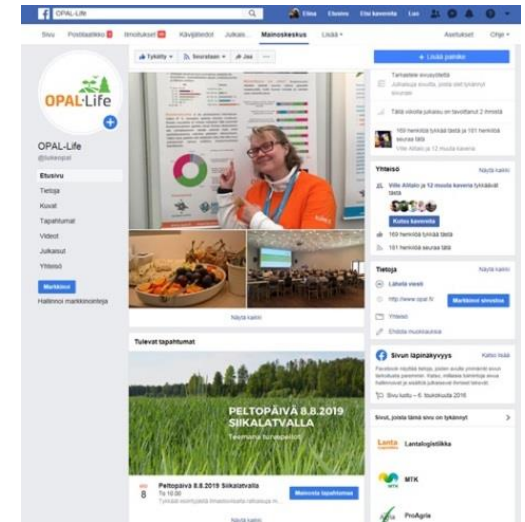
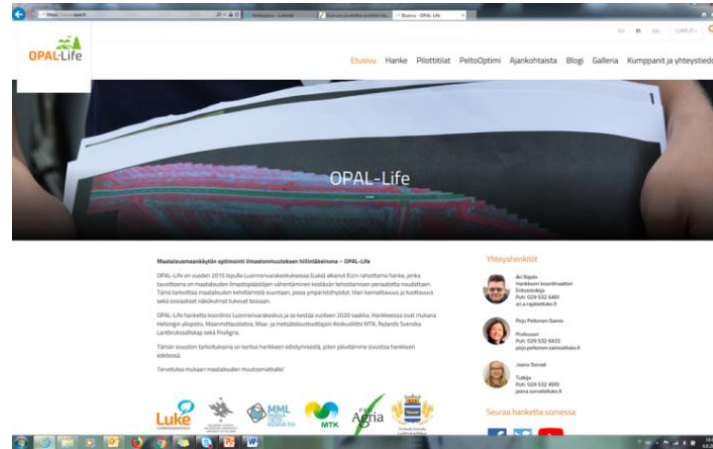
<https://www.opal.fi/>

TWITTER

<https://twitter.com/lifeopal>

FACEBOOK

<https://www.facebook.com/lukeopal/>



Kuvat: Jaana Sorvali, Elina Nurmi